

# EDIFICIO DE 18 VIVIENDAS, GARAJES Y TRASTEROS AGUILAR DE CAMPOO\_PALENCIA

PROMUEVE: REYDICON S CERVERA SL



**SEGUNDO C duplex**  
(3 dormitorios)

CONSTRUYE: CONSTRUCCIONES MIGUEL ANGEL SL

construccionesmiguelangel@gmail.com

609 169 139

629 648 042

construccionesmiguelangel@gmail.com

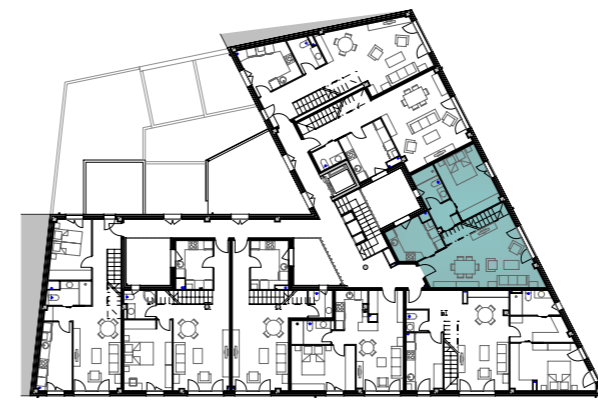
609 169 139

629 648 042

PLANTA SEGUNDA

VIV. SEGUNDO C  
duplex

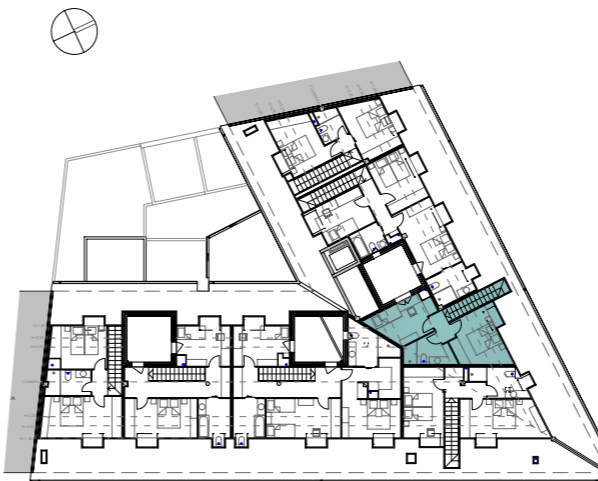
e/100



planta segunda e\_1/500



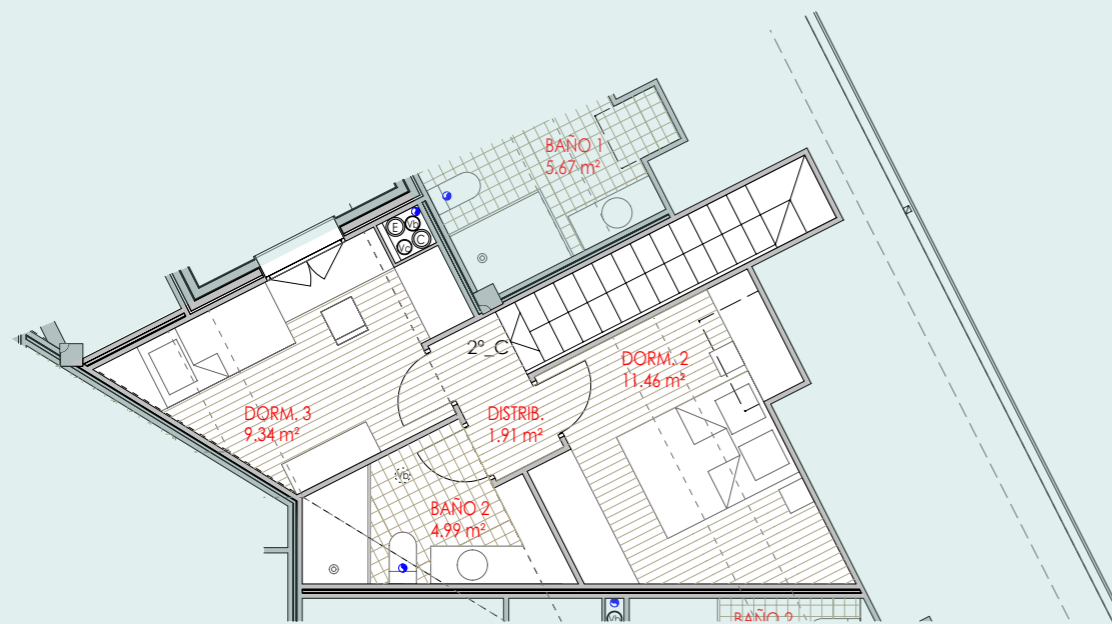
alzado norte e\_1/500



planta bajo cubierta e\_1/500



alzado este e\_1/500



SUPERFICIES VIVIENDA

|              | UTIL m <sup>2</sup>        | CONSTRUIDA CON P.P. m <sup>2</sup> |
|--------------|----------------------------|------------------------------------|
| PL.2         | 54,97 m <sup>2</sup>       | 73,15 m <sup>2</sup>               |
| PL.BAJO CUB. | 27,70 m <sup>2</sup>       | 36,86 m <sup>2</sup>               |
| <b>TOTAL</b> | <b>82,67 m<sup>2</sup></b> | <b>110,01 m<sup>2</sup></b>        |

EDIFICIO DE 18 VIVIENDAS, GARAJES Y TRASTEROS EN AGUILAR DE CAMPO



vista general ACCESO

## ALBAÑILERÍA

- Fachadas de zócalo de piedra chapada, con mortero de cal en el resto.
- Canalones y bajantes en chapa de aluminio prelacada en marrón.
- Teja de hormigón color rojo.
- Tabiquería de ladrillo en cerramientos y divisiones, o Pladur.
- Tabiquería entre viviendas y zonas comunes con aislamiento acústico y banda perimetral, tanto en suelos como techos.
- Aislamientos térmicos y acústicos según normativa.
- Alicatados en baños y cocinas.
- Pavimento interior en toda la vivienda de gres, al llevar calefacción de suelo radiante.
- Acabados de yeso para pintar en superficie lisa.
- Ascensor Otis o similar con 4 paradas y para 8 personas.
- Escalera de granito Castelo, con tabicas de mármol.
- Barandilla de escalera en acero inoxidable y cristal.

## CARPINTERÍA EXTERIOR

- **Ventanas:**
  - de PVC, perfilera con 5 cámaras.
  - Cajón con aislamiento térmico.
  - Herraje de ventanas con herraje perimetral, con hoja pasiva oscilobatiente.
  - Doble acristalamiento 4-16-4, bajo emisivo.
  - Ventanas en bajo cubierta marca Velux.

“Este documento carece de validez contractual, sólo válido a efectos informativos” REYDICON S.CERVERA 2016 S.L.”

## CARPINTERÍA INTERIOR

- **Puertas:**
  - Puertas de paso de roble con forros y jambas de roble con 4 bisagras y resbalón silencioso, tapetas de 90 barnizadas con acrílicos y manilla de acero inoxidable.
  - Puerta principal, de seguridad con cerradura de tres puntos.
  - Escalera y barandilla de dúplex en madera de roble

## CALEFACCIÓN

- Placas solares como aporte de energía renovable. Obteniendo además un importante ahorro energético.
- CALDERA: Caldera de gas Vaillant Ecotec Pure Mixta con precalentamiento para ACS y bomba de alta eficiencia y sistema antical, 24KW de potencia.
- RADIACIÓN: Placa de Alta Resistencia y tubería multicapa Multipex Blansol con aluminio soldado a “tope” con barrera anti-oxígeno.( Suelo radiante)

## FONTANERÍA

- **Plato de ducha:** SW Concept Slate. Antideslizante y fabricado en resina de poliéster.
- **Aparatos sanitarios:** Roca GAP.
- **Griferías:** Monomando Grb Eco Prime.

“Este documento carece de validez contractual, sólo válido a efectos informativos” REYDICON S.C. CERVERA 2016 S.L.”



- ELECTRICIDAD

- Instalación eléctrica cumpliendo con el reglamento electrotécnico de baja tensión Real Decreto 842/2002.
- Mecanismos de luz, marca Niessen Zenit.
- Video-portero.



TELECOMUNICACIONES

- La instalación de telecomunicaciones cumpliendo con la normativa vigente Real Decreto 1/1998 sobre infraestructuras comunes en los edificios con acceso a los servicios de telecomunicaciones.
- Toma RTV en todas las estancias excepto en los baños.
- Toma RJ45 (datos internet o teléfono) en todas las estancias, en la habitación principal y en el salón, dos, excepto en los baños.
- La fibra con doble línea llega hasta el hall de la vivienda.

REYDICON  
CERVERA 2016 S.L.

“Este documento carece de validez contractual, sólo válido a efectos informativos” REYDICON CERVERA 2016 S.L.”