

EDIFICIO DE 18 VIVIENDAS, GARAJES Y TRASTEROS AGUILAR DE CAMPOO_PALENCIA

PROMUEVE: REYDICON S CERVERA SL



BAJO D
(3 dormitorios)

CONSTRUYE: CONSTRUCCIONES MIGUEL ANGEL SL

construccionesmiguelangel@gmail.com

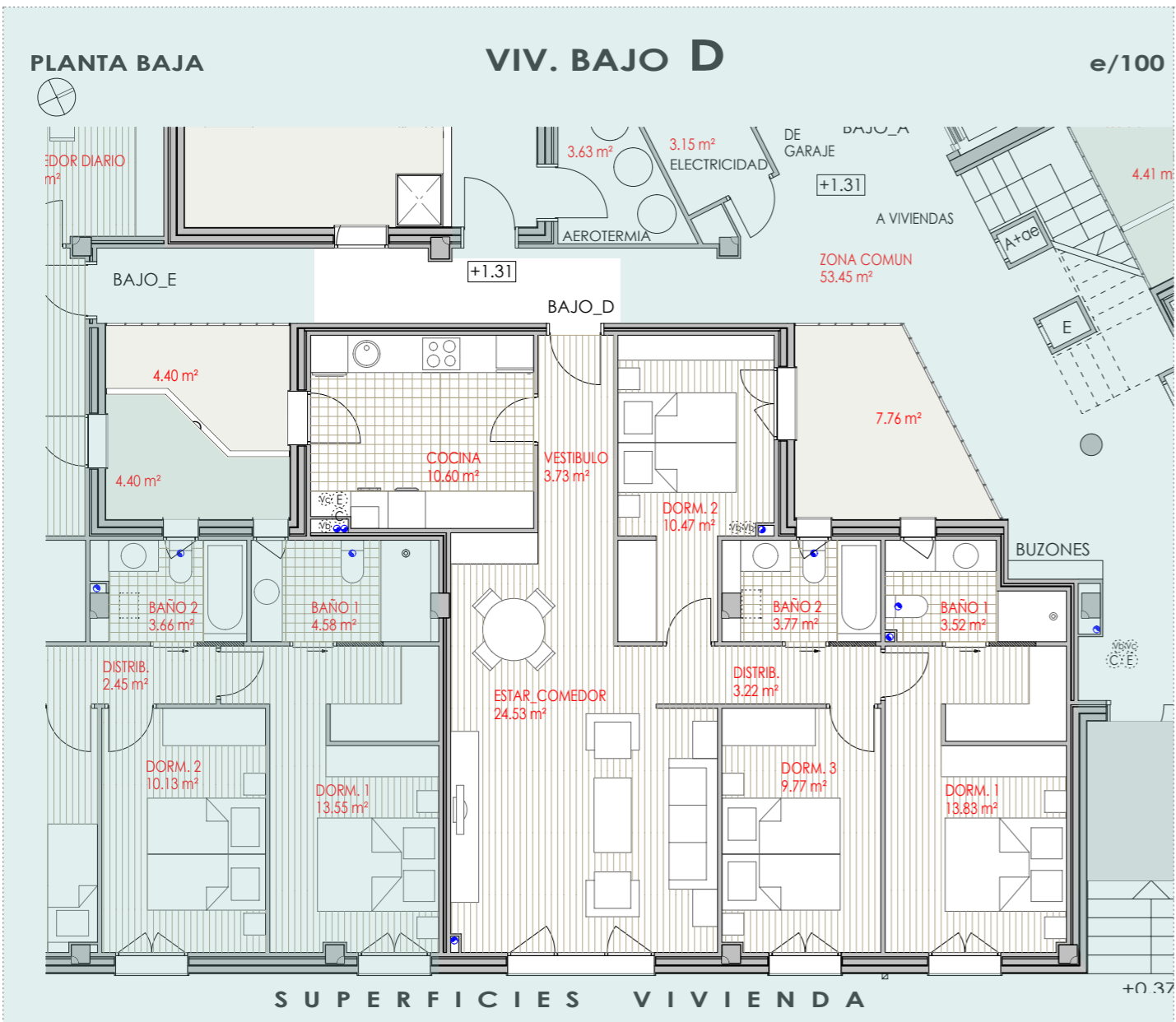
609 169 139

629 648 042

construccionesmiguelangel@gmail.com

609 169 139

629 648 042



UTIL	CONSTRUIDA CON P.P.	PATIO PRIV.	PARCELA USO PRIVATIVO
83,44 m ²	111,04 m ²	12,16 m ²	13,16 m ²



planta baja e_1/300



alzado norte e_1/300



alzado este e_1/300

EDIFICIO DE 18 VIVIENDAS, GARAJES Y TRASTEROS EN AGUILAR DE CAMPO



vista general ACCESO

ALBAÑILERÍA

- Fachadas de zócalo de piedra chapada, con mortero de cal en el resto.
- Canalones y bajantes en chapa de aluminio prelacada en marrón.
- Teja de hormigón color rojo.
- Tabiquería de ladrillo en cerramientos y divisiones, o Pladur.
- Tabiquería entre viviendas y zonas comunes con aislamiento acústico y banda perimetral, tanto en suelos como techos.
- Aislamientos térmicos y acústicos según normativa.
- Alicatados en baños y cocinas.
- Pavimento interior en toda la vivienda de gres, al llevar calefacción de suelo radiante.
- Acabados de yeso para pintar en superficie lisa.
- Ascensor Otis o similar con 4 paradas y para 8 personas.
- Escalera de granito Castelo, con tabicas de mármol.
- Barandilla de escalera en acero inoxidable y cristal.

CARPINTERÍA EXTERIOR

- **Ventanas:**
 - de PVC, perfilera con 5 cámaras.
 - Cajón con aislamiento térmico.
 - Herraje de ventanas con herraje perimetral, con hoja pasiva oscilobatiente.
 - Doble acristalamiento 4-16-4, bajo emisivo.
 - Ventanas en bajo cubierta marca Velux.

“Este documento carece de validez contractual, sólo válido a efectos informativos” REYDICON S.CERVERA 2016 S.L.”

CARPINTERÍA INTERIOR

- **Puertas:**
 - Puertas de paso de roble con forros y jambas de roble con 4 bisagras y resbalón silencioso, tapetas de 90 barnizadas con acrílicos y manilla de acero inoxidable.
 - Puerta principal, de seguridad con cerradura de tres puntos.
 - Escalera y barandilla de dúplex en madera de roble

CALEFACCIÓN

- Placas solares como aporte de energía renovable. Obteniendo además un importante ahorro energético.
- CALDERA: Caldera de gas Vaillant Ecotec Pure Mixta con precalentamiento para ACS y bomba de alta eficiencia y sistema antical, 24KW de potencia.
- RADIACIÓN: Placa de Alta Resistencia y tubería multicapa Multipex Blansol con aluminio soldado a “tope” con barrera anti-oxígeno.(Suelo radiante)

FONTANERÍA

- **Plato de ducha:** SW Concept Slate. Antideslizante y fabricado en resina de poliéster.
- **Aparatos sanitarios:** Roca GAP.
- **Griferías:** Monomando Grb Eco Prime.

“Este documento carece de validez contractual, sólo válido a efectos informativos” REYDICON S.C. CERVERA 2016 S.L.”

- ELECTRICIDAD

- Instalación eléctrica cumpliendo con el reglamento electrotécnico de baja tensión Real Decreto 842/2002.
- Mecanismos de luz, marca Niessen Zenit.
- Video-portero.



TELECOMUNICACIONES

- La instalación de telecomunicaciones cumpliendo con la normativa vigente Real Decreto 1/1998 sobre infraestructuras comunes en los edificios con acceso a los servicios de telecomunicaciones.
- Toma RTV en todas las estancias excepto en los baños.
- Toma RJ45 (datos internet o teléfono) en todas las estancias, en la habitación principal y en el salón, dos, excepto en los baños.
- La fibra con doble línea llega hasta el hall de la vivienda.

REYDICON
CERVERA 2016 S.L.

“Este documento carece de validez contractual, sólo válido a efectos informativos” REYDICON CERVERA 2016 S.L.”